

Olbrachta

adres inwestycji:
Rzeszów ul. Olbrachta

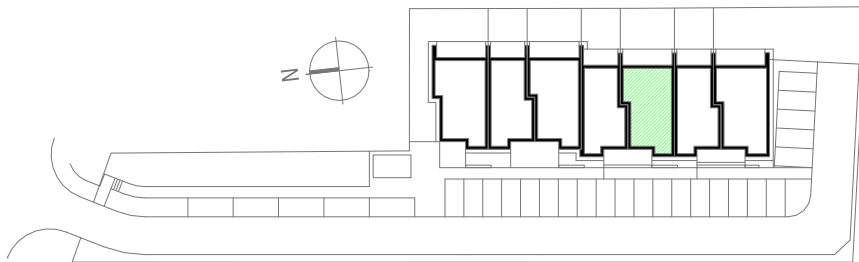
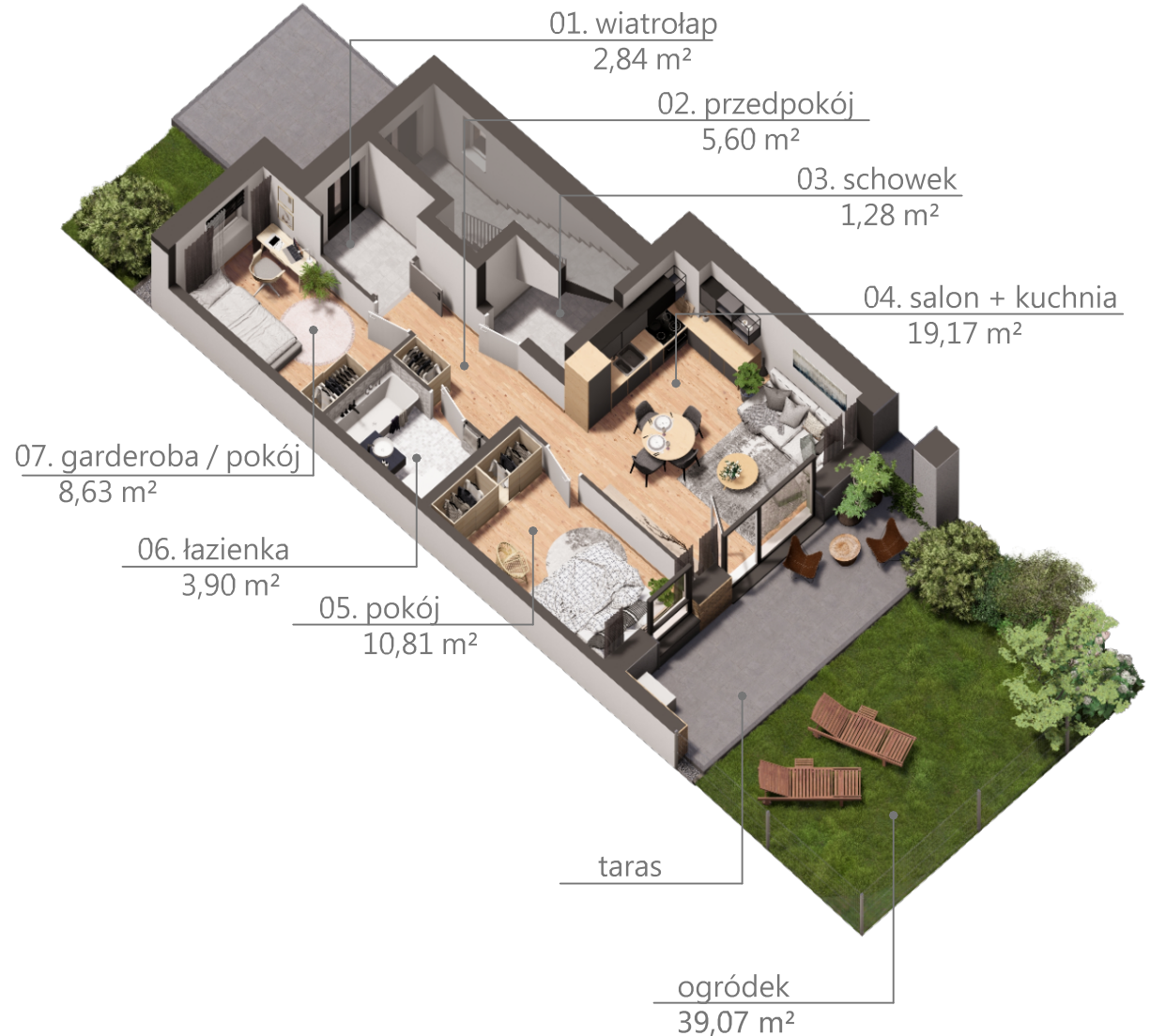
LOKAL NR 5A

POW. 52,23 m²

3 POKOJE

✓ Energooszczędne
i ekologiczne budownictwo

✓ fotowoltaika, klimatyzacja
ogrzewanie podłogowe



NN Development
DOMY I MIESZKANIA

Biuro sprzedaży
ul. płk. Leopolda Lisa Kuli 1/11
35-032 Rzeszów
tel. 694 452 770

www.nndevelopment.pl
biuro@nndevelopment.pl

Niniejszy rysunek ma charakter poglądowy. Docelowo rzut kondygnacji może nieznacznie ulec zmianie na etapie realizacji inwestycji. Zmianie nie ulegają istotne cechy świadczenia oraz funkcjonalności budynku. Wymiar pomieszczeń, lokalizację przyborów sanitarnych, rozmieszczenie punktów instalacyjnych itp. podano zgodnie z projektem budowlanym. Mogą wystąpić niewielkie różnice wymiarów i usytuowania elementów powstałe w trakcie prac budowlanych. Przedstawiona na rzucie aranżacja ma charakter przykładowy, umeblowanie nie stanowi wyposażenia nabywanego lokalu

Olbrachta

adres inwestycji:
Rzeszów ul. Olbrachta

LOKAL NR 5A

POW. 52,23 m²

3 POKOJE

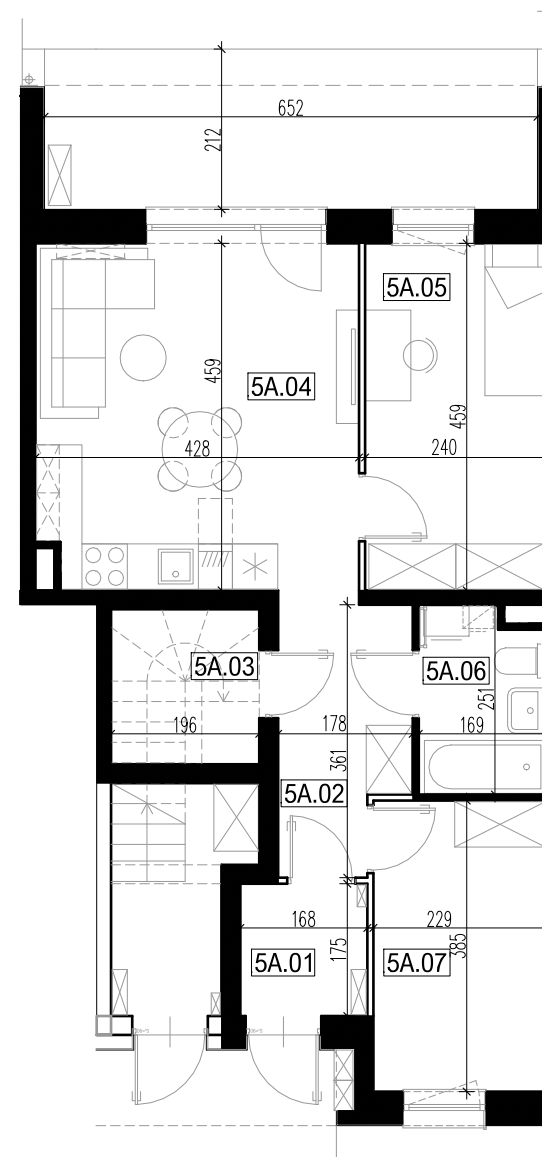
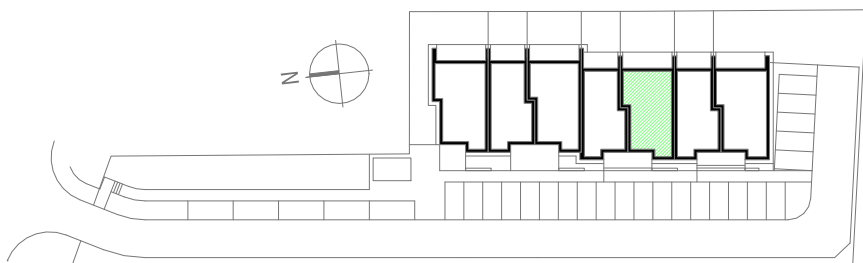
✓ Energooszczędne
i ekologiczne budownictwo

✓ fotowoltaika, klimatyzacja
ogrzewanie podłogowe

BUDYNEK NR 5 LOKAL NR 5A - PARTER

nr	nazwa pomieszczenia	m ²
5A.01	wiatrołap	2,84
5A.02	przedpokój	5,60
5A.03	schowek	1,28
5A.04	salon + kuchnia	19,17
5A.05	pokój	17,64
5A.06	łazienka	3,90
5A.07	garderoba / pokój ogródek z tarasem (pow.ogródka 39,07 m ²)	8,63

powierzchnia użytkowa 52,23



NN Development
DOMY I MIESZKANIA

Biurow sprzedaży
ul. płk. Leopolda Lisa Kuli 1/11
35-032 Rzeszów
tel. 694 452 770

www.nndevelopment.pl
biuro@nndevelopment.pl

Niniejszy rysunek ma charakter poglądowy. Docelowo rzut kondygnacji może nieznacznie ulec zmianie na etapie realizacji inwestycji. Zmianie nie ulegają istotne cechy świadczenia oraz funkcjonalności budynku. Wymiar pomieszczeń, lokalizację przyborów sanitarnych, rozmieszczenie punktów instalacyjnych itp. podano zgodnie z projektem budowlanym. Mogą wystąpić niewielkie różnice wymiarów i usytuowania elementów powstałe w trakcie prac budowlanych. Przedstawiona na rzucie aranżacja ma charakter przykładowy, umeblowanie nie stanowi wyposażenia nabywanego lokalu