

# Olbrachta

adres inwestycji:  
Rzeszów ul. Olbrachta

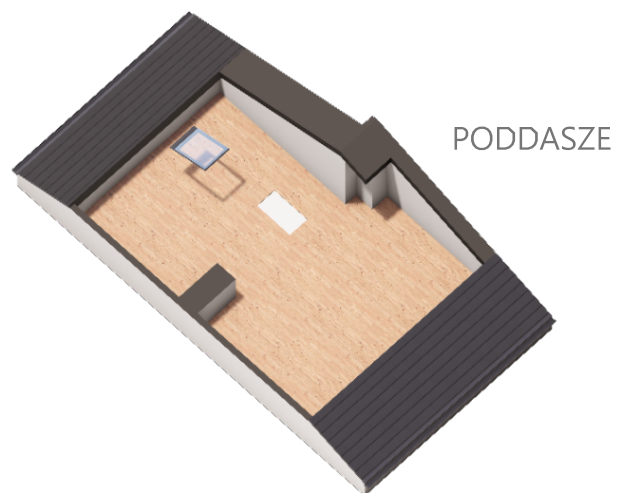
LOKAL NR 1B

POW. 63,19 m<sup>2</sup>

3 POKOJE

✓ Energooszczędne  
i ekologiczne budownictwo

✓ fotowoltaika, klimatyzacja  
ogrzewanie podłogowe



**NN** Development  
DOMY I MIESZKANIA

Biuro sprzedaży  
ul. płk. Leopolda Lisa Kuli 1/11  
35-032 Rzeszów  
tel. 694 452 770

www.nndevelopment.pl  
biuro@nndevelopment.pl

Niniejszy rysunek ma charakter poglądowy. Docelowo rzut kondygnacji może nieznacznie ulec zmianie na etapie realizacji inwestycji. Zmianie nie ulegają istotne cechy świadczenia oraz funkcjonalności budynku. Wymiar pomieszczeń, lokalizację przyborów sanitarnych, rozmieszczenie punktów instalacyjnych itp. podano zgodnie z projektem budowlanym. Mogą wystąpić niewielkie różnice wymiarów i usytuowania elementów powstałe w trakcie prac budowlanych. Przedstawiona na rzucie aranżacja ma charakter przykładowy, umeblowanie nie stanowi wyposażenia nabywanego lokalu

# Olbrachta

adres inwestycji:  
Rzeszów ul. Olbrachta

LOKAL NR 1B

POW. 63,19 m<sup>2</sup>

3 POKOJE

✓ Energooszczędne  
i ekologiczne budownictwo

✓ fotowoltaika, klimatyzacja  
ogrzewanie podłogowe

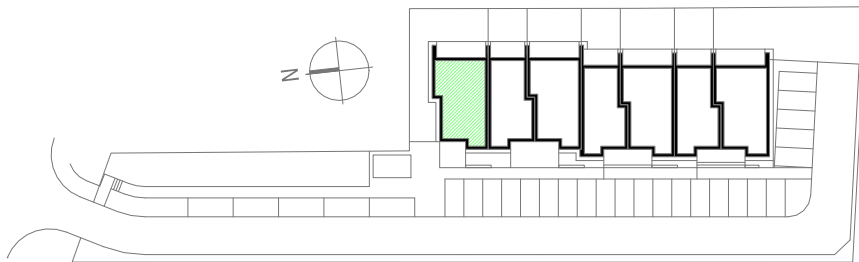
## BUDYNEK NR 1 LOKAL NR 1B - PIĘTRO

nr	nazwa pomieszczenia	m <sup>2</sup>
1B.01	wiatrołap	5,72
1B.02	przedpokój	5,21
1B.03	salon + kuchnia	30,31
1B.04	łazienka	4,06
1B.05	garderoba / pokój	9,05
1B.06	garderoba / pokój	8,84

**powierzchnia użytkowa 63,19**

**poddasze nieużytkowe 57,68**

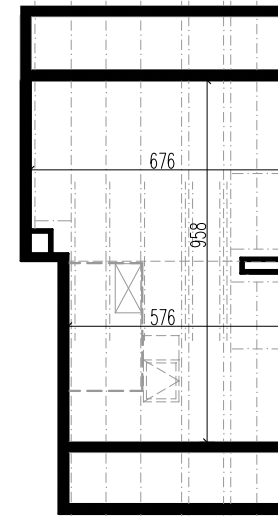
Powierzchnia poddasza nieużytkowego  
liczona wg normy PN-ISO 9836:2022-07 wynosi 25,36m<sup>2</sup>



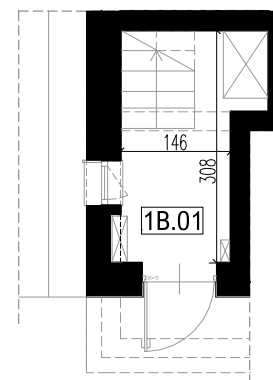
**NN Development**  
DOMY I MIESZKANIA

Biuro sprzedaży  
ul. płk. Leopolda Lisa Kuli 1/11  
35-032 Rzeszów  
tel. 694 452 770

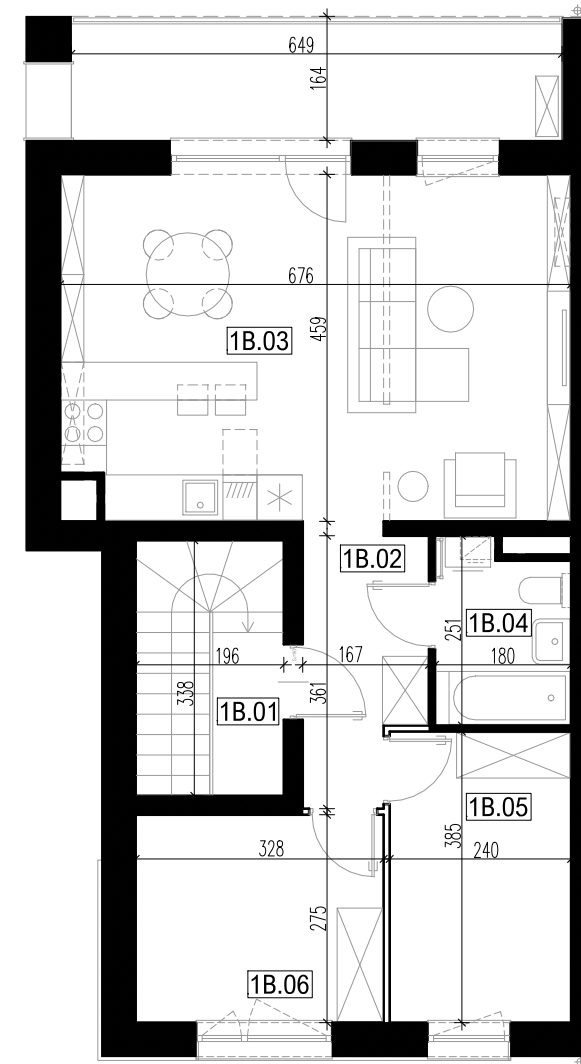
www.nndevelopment.pl  
biuro@nndevelopment.pl



PODDASZE skala 1:200



PARTER skala 1:100



PIĘTRO skala 1:100

Niniejszy rysunek ma charakter poglądowy. Docelowo rzut kondygnacji może nieznacznie ulec zmianie na etapie realizacji inwestycji. Zmianie nie ulegają istotne cechy świadczenia oraz funkcjonalności budynku. Wymiar pomieszczeń, lokalizację przyborów sanitarnych, rozmieszczenie punktów instalacyjnych itp. podano zgodnie z projektem budowlanym. Mogą wystąpić niewielkie różnice wymiarów i usytuowania elementów powstałe w trakcie prac budowlanych. Przedstawiona na rzucie aranżacja ma charakter przykładowy, umeblowanie nie stanowi wyposażenia nabywanego lokalu